

Câble d'alimentation secteur EUROPE C13 coudée VERS LE HAUT 180cm

Numéro d'article CK3-UP-180

Longueur 1800mm



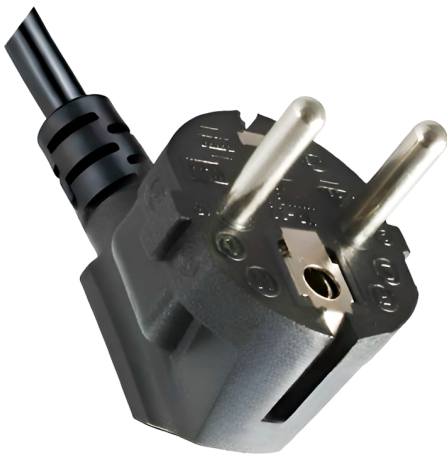
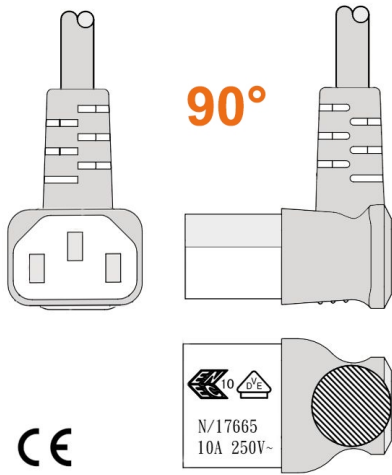
Description du produit

Câble d'alimentation secteur externe pour PC, 180cm, p. ex. pour France / Allemagne, prise CEE 7/7 E+F mâle (coude, 2 pôles + terre) - IEC femelle (coudée VERS LE HAUT, C13 type "Informatique"), 3G x 0.75mm², noir

Informations techniques

- câble d'alimentation avec 2 fiches coudées pour l'Europe continentale
- fiche IEC-C13 coudée à 90° VERS LE HAUT
- fiche à contact de protection CEE 7/7 E+F coudée à 90
- section des fils : 3 x 0,75mm².
- matériau : H05VV-F
- homologation : VDE, NF, DEMKO, FINKO, KEMA, CEBEC, OVE, IMQ, SEV, SAA
- couleur : noir
- longueur : 1,8 mètres | 180cm
- idéal pour les appareils médicaux dans les hôpitaux (par ex. pour le moniteur patient GE Dash 3000)
- conforme aux normes CE, WEEE, RoHS

Plus d'images



90°   N/17665

