

# Câble USB 2.0 à montage sur panneau A femelle 2 vis vers 5 broches 1m

Numéro d'article CU-MA5-100

Longueur 1000mm



## Description du produit

Câble USB 2.0 à montage sur panneau, 1m, USB A femelle (2 vis) vers connecteur carte mère (5 broches, quadrillage 2.54mm), compatible avec USB 2.0 et USB 1.1

---

## Points forts

- Matériau du câble UL, idéal pour les exportations
- vis incluses dans la livraison
- autres longueurs disponibles
- prix avantageux

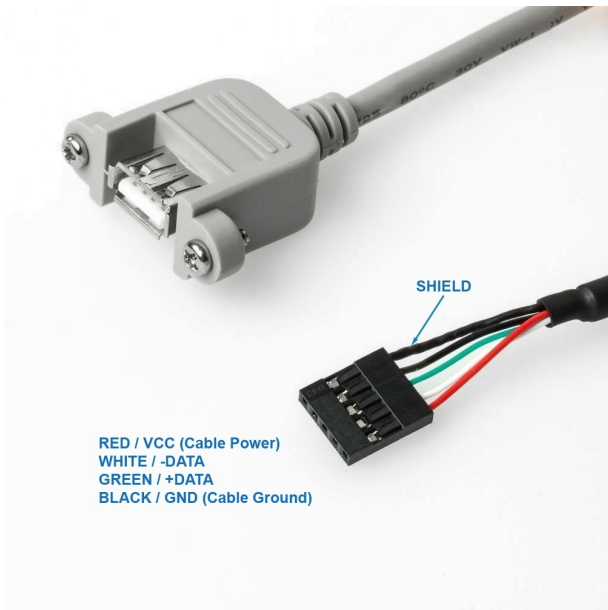
## Détails techniques

- Câble USB 2.0 pour montage sur panneau
- Longueur : env. 100cm
- Connexion 1 : USB 2.0 A femelle à visser (écrous encastrés sur le côté)
- Connexion 2 : connecteur de carte à 5 broches (dimension de la grille 2,54 mm)
- Contenu de la livraison : Câble de panneau avec 2 vis (prémonté)
- Type de vis : UNC 4-40
- Espacement des vis : 30mm (voir dessin)
- **Qualité PREMIUM**
- Matériel de câblage **UL 2725** d'un fabricant de marque, par exemple E238846 CHINGLUNG
- Contacts plaqués or
- Câble à double blindage (feuille de blindage + tresse de blindage)
- Brins de données : 28 AWG/1P (paire torsadée), cuivre (CU)
- Brins d'alimentation : 5V plus épais avec 24 AWG/2C, cuivre (CU)
- Compatible USB 2.0 + rétrocompatible avec USB 1.1
- Convient pour 480 MBit/s (high speed), 12 MBit/s (full speed) et 1.5 MBit/s (low speed)
- Couleur : grise-beige
- Marque : HORXX industrial
- Numéro de tarif douanier : 85444290
- Autres désignations de produits : Passage de boîtier, câble avec prise de panneau, montage en rack, montage sur panneau, USB REAR

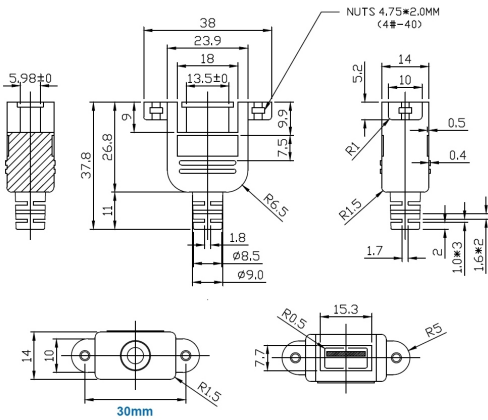
## Protection de l'environnement

- Conformité CE, DEEE/WEEE, RoHS

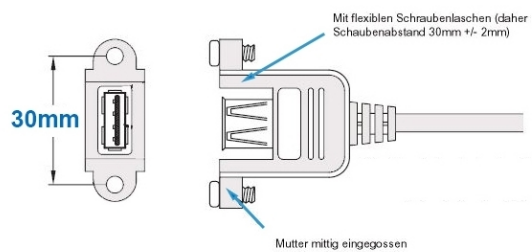
Plus d'images



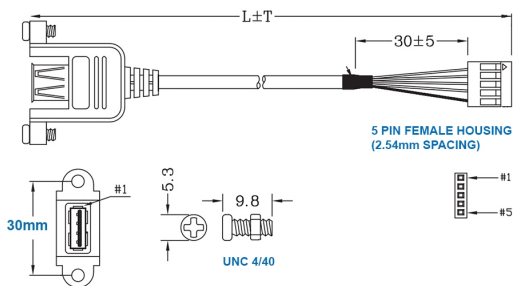
parts data CU-MA5-xxx



parts data CU-MA5-xxx



part<sub>data</sub> CU-MA5-xxx



inkl. Schrauben  
screws included  
vis incluses